

Lust auf Zukunftsaussichten?



...hier gibt es Infos zu den Wegen nach dem Abitur:
Ausbildung, (duales) Studium und Überbrückungsmöglichkeiten

Bernhard Kliehm

Diplom-Biologe

Berufsberater im Hochschulteam

an der Edith-Stein-Schule

E-Mail: Darmstadt.Hochschulteam@arbeitsagentur.de

Service-Hotline: 0800 4 5555 00 (kostenlos)

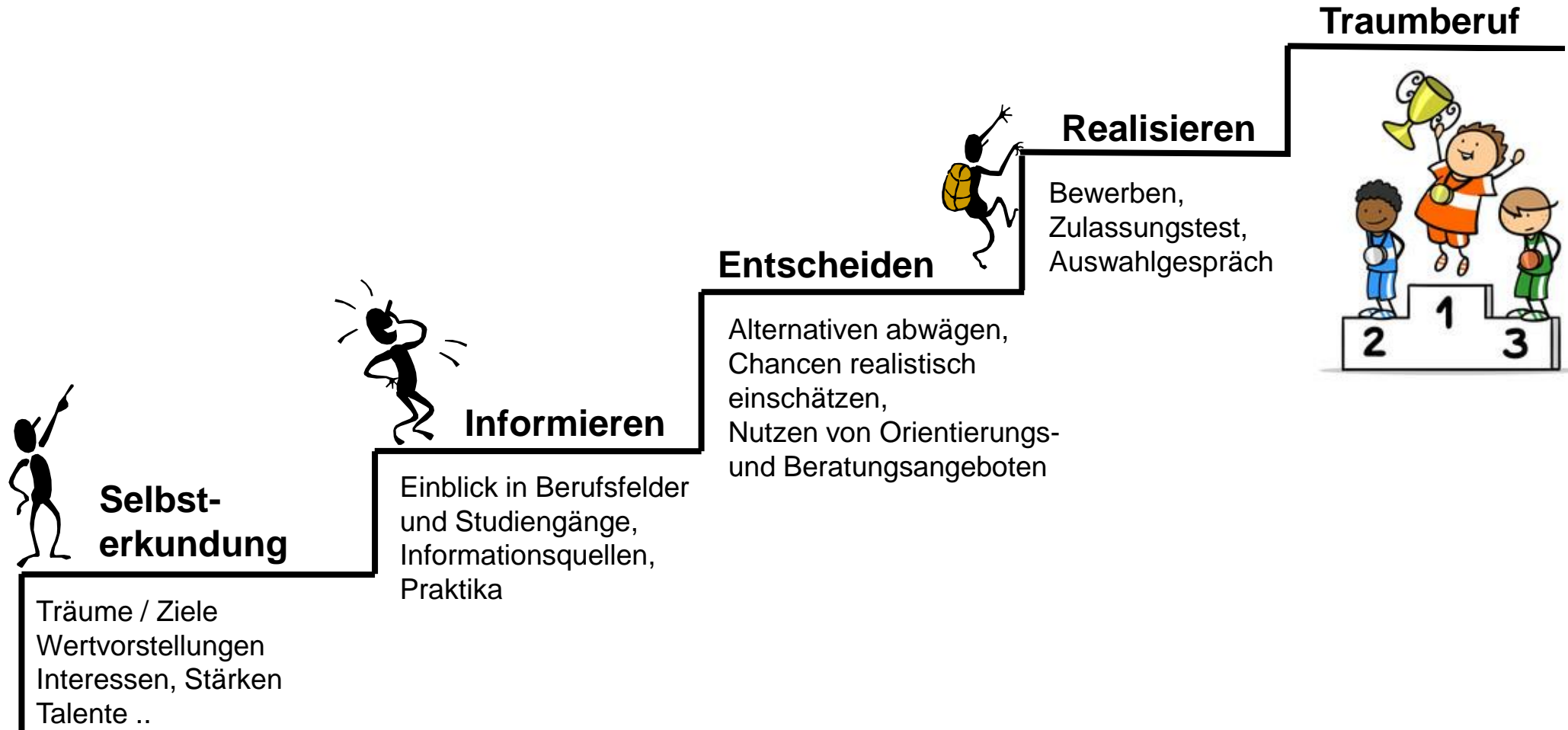


Ausbildung oder (duales) Studium?

Fragen über Fragen...



Berufsfindung



Angebote der Berufsberatung

- individuelle Beratungsgespräche (auch per Video)
- Sprechstunden in der Schule
- Gruppenveranstaltungen in der Schule
- Vorträge und Messen (z.B. www.hobit.de)
- Elternveranstaltungen
- Tests zur Studien- und Berufswahl
- Vermittlung von betrieblichen Ausbildungsstellen und dualen Studiengängen



Wege nach dem Abitur

Leben nach dem Abitur ???



Wege nach dem Abitur

- **Betriebliche Ausbildungen (früher „Lehre“)**
- **Schulische Ausbildungen (Fachschulberufe)**
- **Sonderausbildungen und duales Studium**
- **Behördliche Ausbildungen (Vorbereitungsdienst)**
- **Studium an (Fach-) Hochschulen**
- **Studium an Universitäten**

Ausbildung betrieblich / schulisch



 Gebärdensprache

 Leichte Sprache



Bundesagentur für Arbeit
bringt weiter.

 Suche

 Anmelden

 Menü

Startseite

BERUFENET

Start frei in die Welt der Berufe - das umfangreichste Lexikon der Berufe...

- + 400 Berufe
- + Bevorzugung mit Abitur?
- + Ausbildungsvergütung
- * 2-3 Jahre
- Abi nicht notwendig?
- u.U. Schulgeld bei schul. Ausb.?



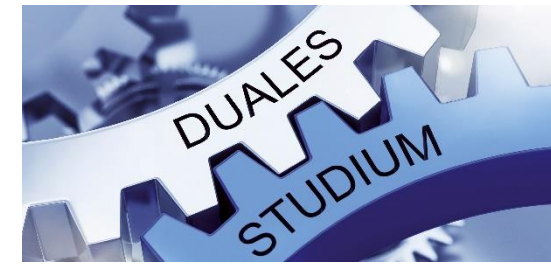
Sonderausbildungen

Wirtschaftsinformatiker/in (DH)
Fachwirt/in für den Bahnbetrieb
Handelsassistent/in / Substitut/in
Betriebswirt/in (DH)
Ingenieur/in (DH)
Fluglotse/-lotsin
Pilot/in



- + Abiturientenausbildung
- + Studium und Praxis
- + Ausbildungsvergütung
- + Übernahme
- * 3 Jahre
- Bewerbungsfristen
- Aufnahmeprüfung

Duales Studium



Duales Prinzip (Lernorte wechselnd Hochschule und Betrieb)

Klassisches Bewerbungsverfahren

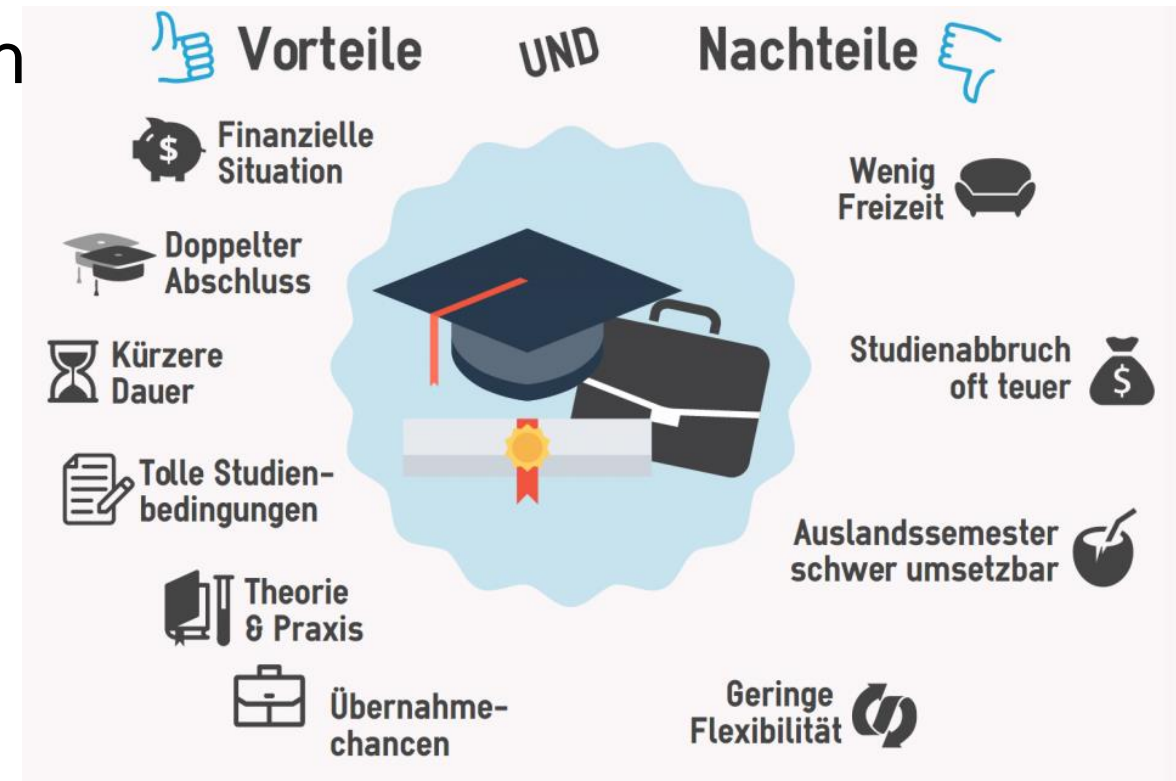
kaufmännisch-betriebswirtschaftlich

Ingenieurwesen und Informatik

Öffentlicher Dienst

(Gesundheit)

Finanzierung - länderspezifisch



Vorbereitungsdienst



Bundes-, Landes- und Kommunalverwaltungen von A wie Agentur für Arbeit, „Allgemeine Verwaltung“, Auswärtiges Amt über Finanzamt, Polizei bis Z wie „Zoldienst“ u.v.a.



- + **Abiturientenausbildung**
- + **Studium und Praxis**
- + **Anwärter/innen-Bezüge**
- + **Übernahme danach**
- * **3 Jahre**
- **Bewerbungsfristen**
- **Aufnahmeprüfung**

Studium (Fach)Hochschule

praxisorientiert



Ingenieurwissenschaft wie z.B. Architektur, Informatik, Betriebswirtschaftslehre, Soziale Arbeit, Design ...

aber auch :

Biotechnologie,
Animation & Game,
Motion Pictures,
Medienmanagement,
Wirtschaftsrecht,
Online-Journalismus,
International Management,
Wirtschaftspsychologie
u.v.a.



- + abiturientenadäquat
- + praxisnah
- + kurze Bewerbungsfrist
- + guter Arbeitsmarkt
- + Verdienstmöglichkeiten
- * 3 (+2) Jahre
- * nur BAföG möglich

Studium Universität

forschungsorientiert



Ingenieurwissenschaften, Naturwissenschaften, Medizin, Geistes-, Kultur- und Sprachwissenschaften, Gesellschaftswissenschaften, Lehrämter, Psychologie, Wirtschaftswissenschaften, Sport u.v.a.



- + abiturientenadäquat
- + individuelle Fächerwahl
- + kurze Bewerbungsfrist
- + guter Arbeitsmarkt
- + Verdienstmöglichkeiten
- * 3 (+2) Jahre
- * nur BAföG möglich

Die wichtigsten Internetseiten zu Ihren Fragen: Ausbildung – (duales) Studium – Überbrückung

Ausbildung: Was für Ausbildungsstellen für Abiturienten gibt es?



www.arbeitsagentur.de

Hauptseite der Bundesagentur für Arbeit mit Angeboten:

www.arbeitsagentur.de/jobsuche

Jobsuche

Adressen von offenen betrieblichen Ausbildungsplätzen und Ferienjobs bundesweit

www.arbeitsagentur.de/berufenet/



ausführliche Beschreibungen von Ausbildungs- bis (duale) Studienberufen in Text und Bild

<https://web.arbeitsagentur.de/ausbildungssuche/>

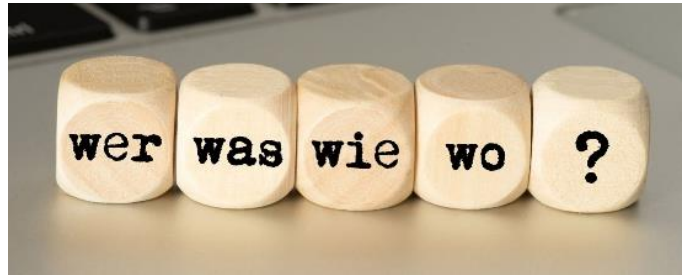


Adressen von Berufsfachschulen (Erzieher/in, CTA/in, Physiotherapeut/in etc.) bundesweit

www.arbeitsagentur.de/berufetv



Das Filmportal mit Filmen zu Ausbildungs- und (dualen) Studienberufen



Studium: Wo finde ich den richtigen Studiengang für mich?

www.studienwahl.de

studienwahl.de

Informationen und Entscheidungshilfen zum Thema Studien- und Berufswahl

www.hochschulkompass.de



Die offizielle Datenbank, in der die Studiengänge aller deutschen Hochschulen verzeichnet sind mit wichtigen Filtermöglichkeiten

www.hochschulstart.de



Serviceplattform der zentralen Vergabe von bundesweit zulassungsbeschränkten Studienplätzen

Sonderausbildungen und duales Studium:

www.dhbw-mannheim.de



Die Duale Hochschule Baden-Württemberg bietet ein Studienkonzept mit der Verzahnung von Theorie und Praxis

www.dualesstudium-hessen.de



Studium plus Praxis in Hessen

www.ausbildungsplus.de



Links zu Sonderausbildungen für Abiturienten

Überbrückung: Welche Möglichkeiten gibt es?

www.rausvonzuhause.de



www.weltwaerts.de



www.ijab.de



www.fsj-hessen.de

FREIWILLIGES SOZIALES JAHR IN HESSEN

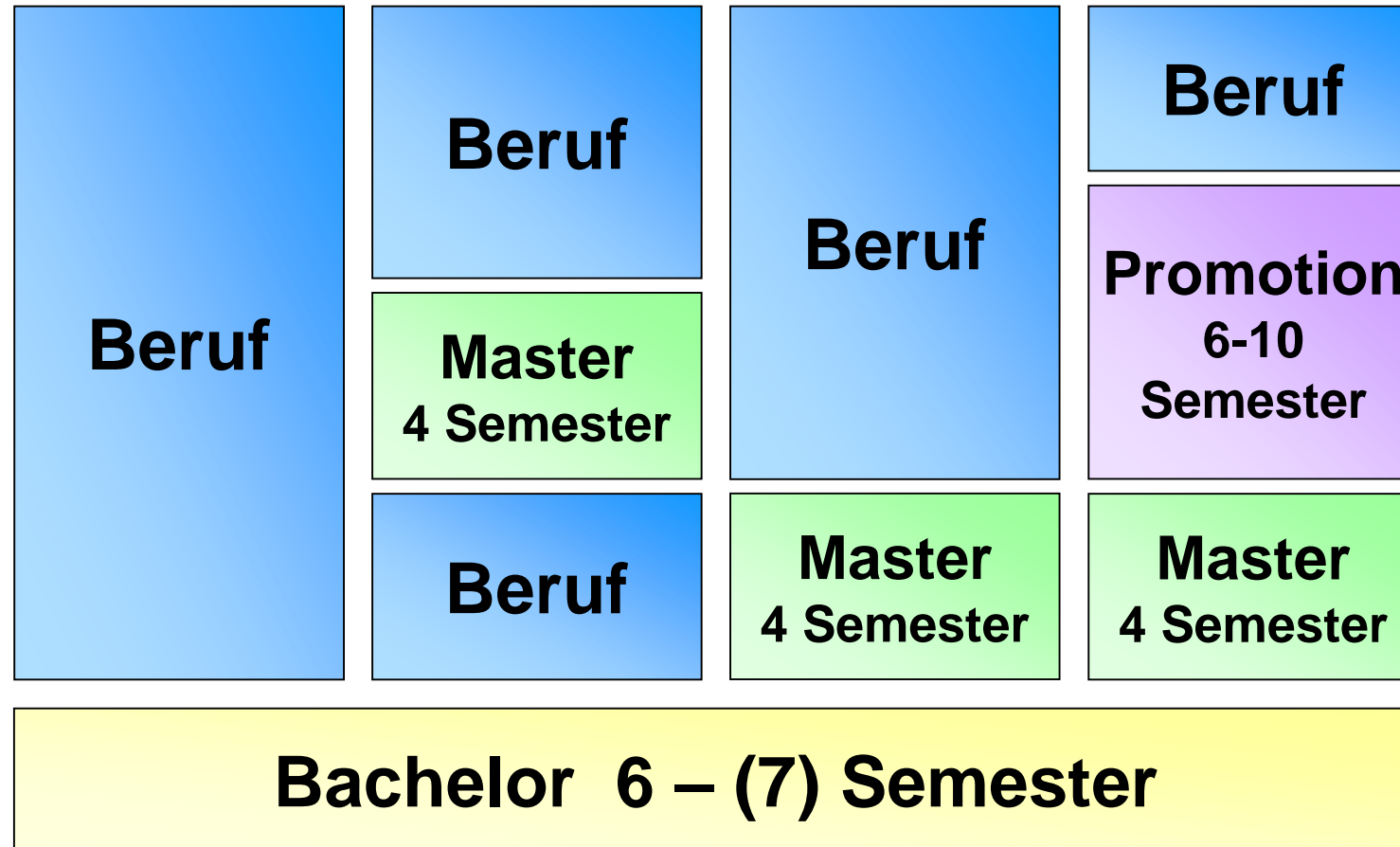
www.foej.de



www.bundesfreiwilligendienst.de



Studienstruktur Bachelor und Master



Schreckgespenst „NC“

Anteil der zulassungsbeschränkten Studiengänge nach Bundesland für das Wintersemester 2022/23

Quelle: Hochschulkompass der Hochschulrektorenkonferenz

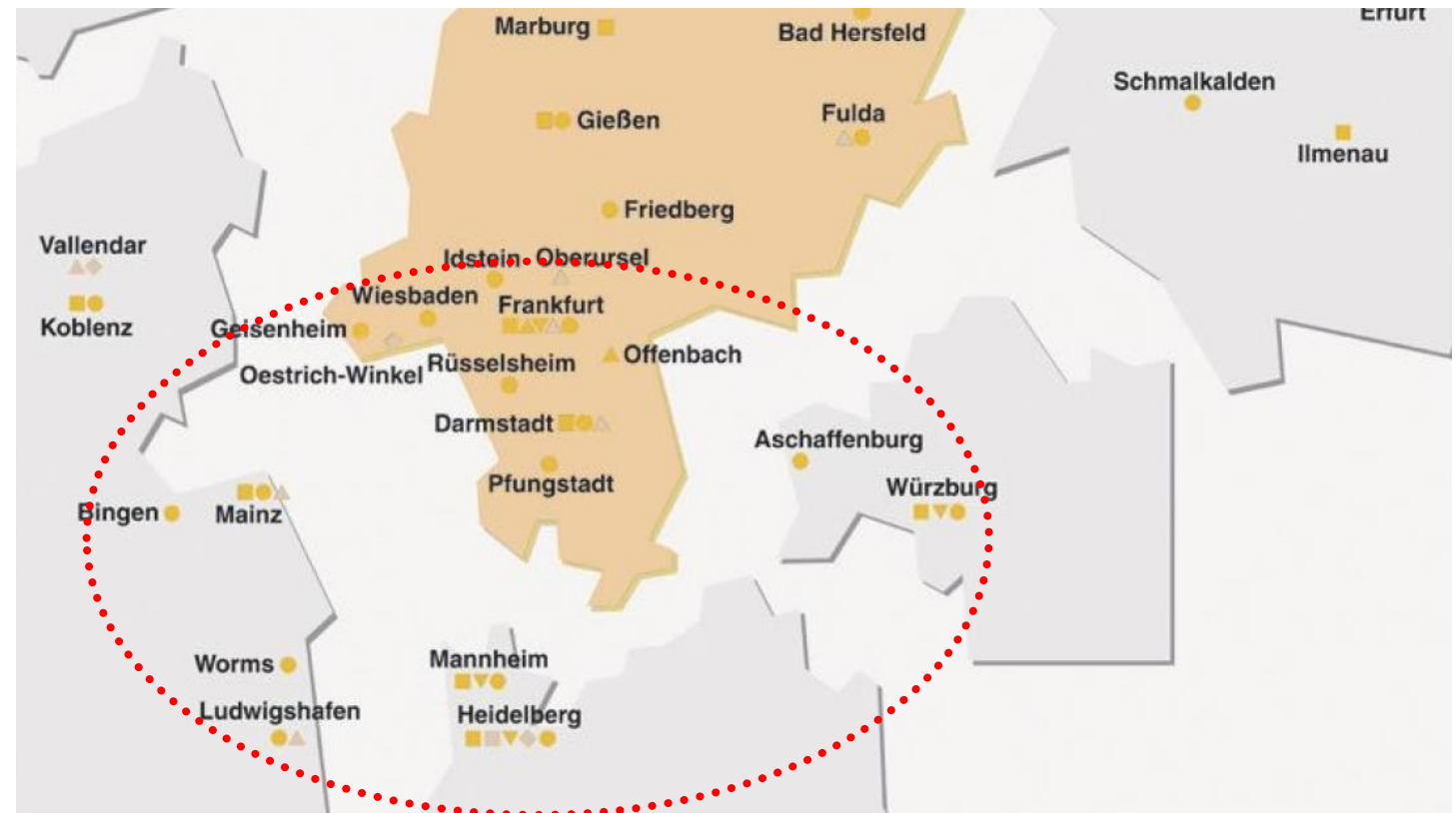


Bundesland	Anteil zulassungsbeschränkte Studienangebote (in %)
Hamburg	64,8
Saarland	64,1
Berlin	60,8
Baden-Württemberg	55,8
Bremen	52,5
Niedersachsen	48,8
Sachsen	37,4
Bayern	36,5
Hessen	33,2
Nordrhein-Westfalen	30,9
Schleswig-Holstein	29,4
Mecklenburg-Vorpommern	27,6
Sachsen-Anhalt	27,1
Brandenburg	25,7
Rheinland-Pfalz	24,2
Thüringen	20,7



Numerus Clausus:

es gibt viele Hochschulen und Chancen in unserer Region:



Veränderung der Arbeitswelt – was hat Zukunft?

alternde Gesellschaft?

Fachkräfte-Mangel?

Freelancer und
Projektarbeit?

veränderte
Arbeitsbedingungen?

Arbeitsmarktprognosen?

Technischer Wandel?

antizyklisch studieren?



+ Eignung!

+ Neigung!

+ Interesse!

> Spaß!

>> Leistung!

>>> Jobaussichten!

6 wesentliche Aspekte,



die laut Experten zu einem verschärften Wettbewerb um qualifizierte und talentierte Mitarbeiter/innen führen:

- demografischer Wandel (besonders in den Industrieländern)
- gesellschaftlicher Wandel hin zu einer Wissensgesellschaft
- Innovation ist der Faktor für die Wettbewerbsfähigkeit
- gesunkene Loyalität qualifizierter Mitarbeiter/innen
- erhöhte Transparenz der Arbeitsmärkte
- Abwanderung von Talenten durch die Globalisierung

Ihre Berufsberatung hilft ...



... kommen Sie mit
Ihren Fragen zu uns

